

# 売マンション

## ダイアパレス東村山エルパティオ

- ◎官庁・商店に囲まれた立地
  - ◎明るい2階 ◎日照良好
  - ◎駅からフラットな道のりで7分
  - ◎現在空室です。
- お部屋からの眺望もご覧下さい。**

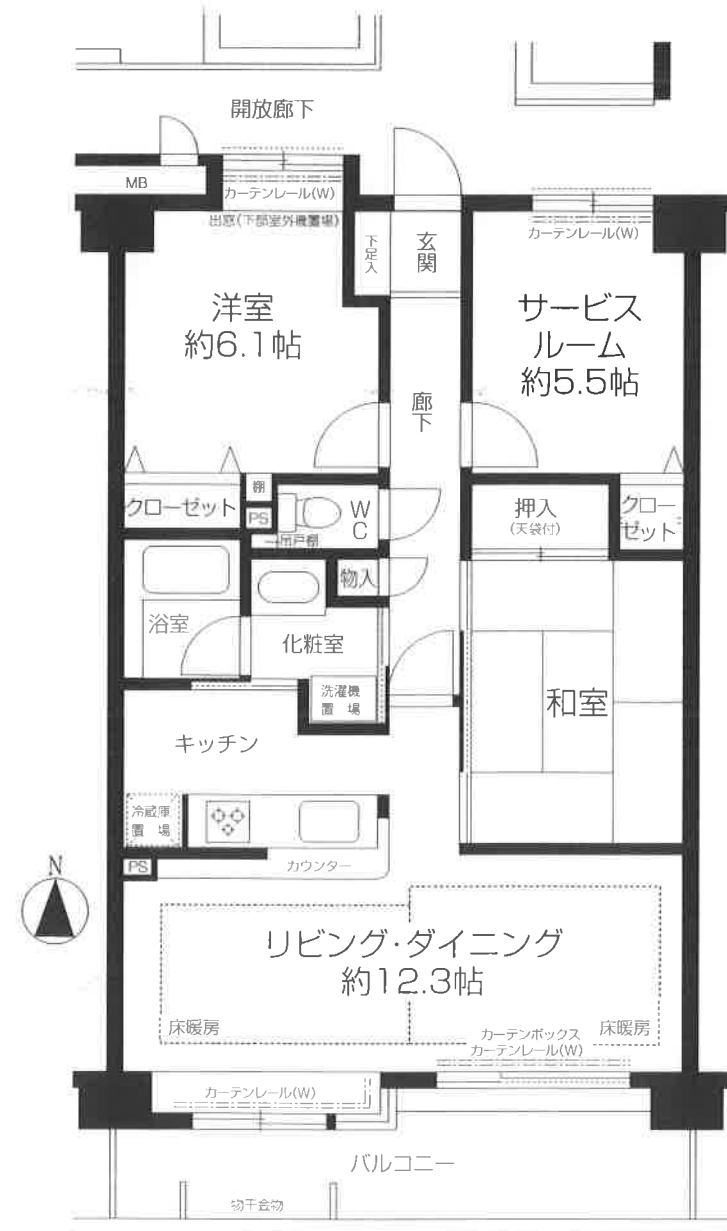
〈物件概要〉

- 所在地 / 東村山市本町1丁目17-3
- 交通 / 西武鉄道新宿線「東村山」駅徒歩7分  
西武鉄道新宿線・国分寺線「久米川」駅徒歩12分
- 権利 / 所有権 ●敷地面積 / 2,884.99㎡
- 共有持分 / 7,284 / 504,043
- 用途地域 / 第1種中高層住居専用地域・第1種住居地域
- 専有面積 / 72.84㎡ (22.03坪)
- バルコニー面積 / 15.64㎡ (4.73坪)
- 間取り / 3LDK ●1棟の総戸数 / 69戸
- 構造 / 鉄筋コンクリート造地上9階建
- 所在階 / 2階 ●建築年月 / 平成9年9月
- 分譲会社 / ダイア建設株式会社
- 施行会社 / 鉄建建設株式会社
- 設計会社 / 株式会社横峯設計
- 管理会社 / コミュニティワン株式会社
- 管理形態 / 全部委託 ●管理方式 / 日勤
- 管理費 / 月額12,200円
- 修繕積立金 / 月額19,430円
- 敷地内駐車場 / 空有 (月額9,000円~13,000円)
- 設備 / 都市G・ガス給湯器
- エレベーター / 有
- 現況 / 空室
- 引渡日 / 即可

西武鉄道新宿線「東村山」駅徒歩7分 西武鉄道新宿線「久米川」駅徒歩12分

- 特急レッドアロー停車、東村山駅
- JR中央線・国分寺駅までは国分寺線(始発駅)
- 久米川駅も徒歩12分(3路線2駅利用可能)

**新規内装リノベーション**  
(平成28年5月内装済)



- 玄関…玄関収納、人感センサー
  - キッチン…TOTOシステムキッチン
  - 和室…畳表替、襖
  - 浴室…TOTOユニットバス (1317、サーモ付シャワー水栓、換気乾燥暖房機)
  - 洗面…TOTOシャワー付洗面化粧台
  - トイレ…TOTOトイレ(ウォシュレット付)
  - 共通…壁・天井クロス
- 床:フローリング(遮音LL45、洋室、廊下、LDK)  
住宅用火災警報器、室内クリーニングなど

※上記内容と現況が異なる場合は、現況優先とさせていただきます。

- イトーヨーカドー…約250m
- 東村山市役所…約240m
- 東村山郵便局本局…約190m
- 市民センター…約230m
- 久米川小学校…約800m
- 東村山第七中学校…約930m

**充実の設備**

- 床暖房(リビング・ダイニング)
- テレビモニタ付インターホン
- 対面式キッチン
- 風呂追焚き機能付
- 宅配ロッカー ■オートロック

販売価格 **2,580**万円 (税込)  
2,780万円 (税込)

